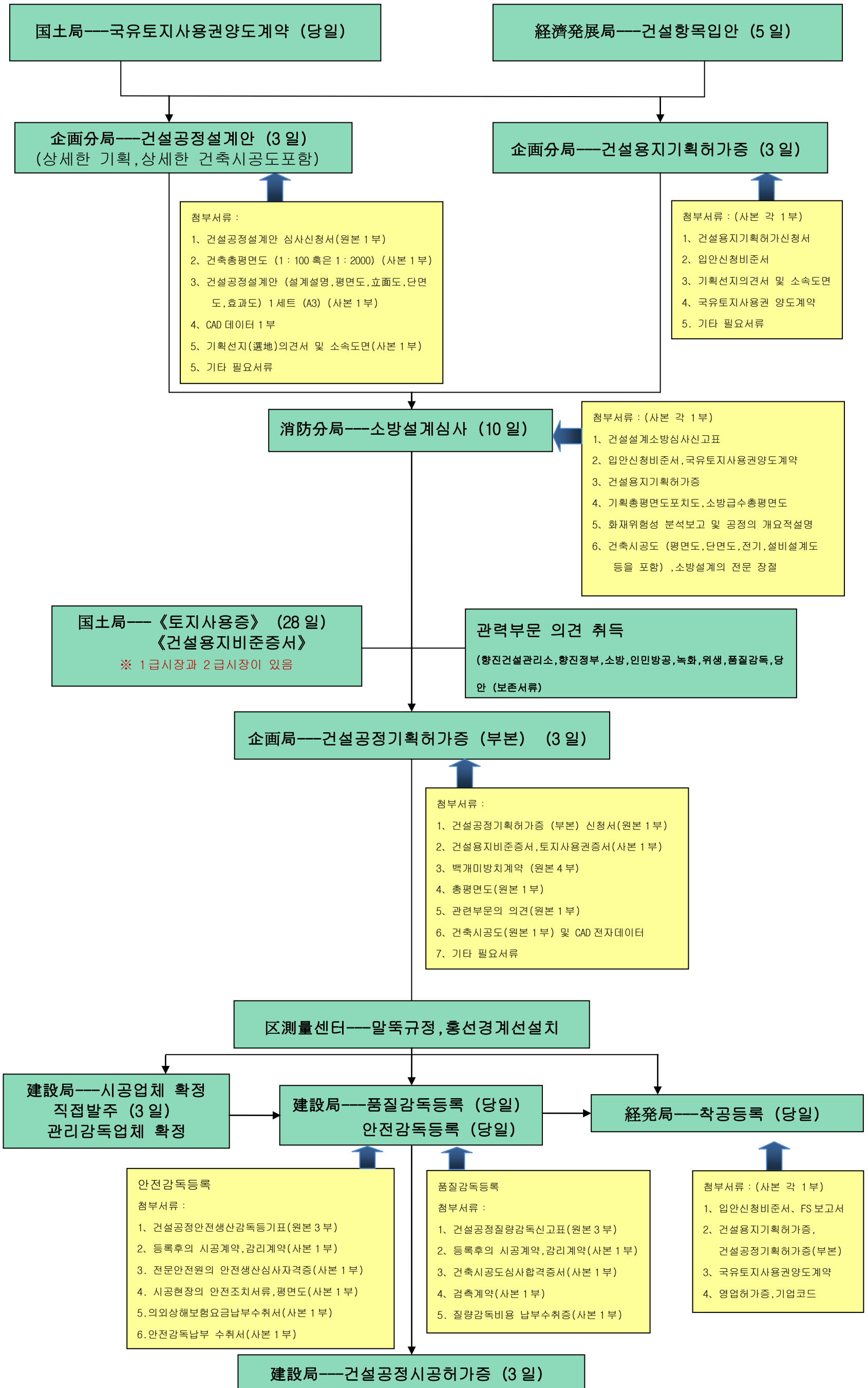


건축수속프로세스



建設局—건설공정시공허가증 (3 일)

- 첨부서류 : (원본, 사본 각 1부)
- | | |
|------------------------------|---------------------|
| 1. 건설공정시공허가신청서, 입안신청 비준서 | 9. 건설공정품질감독통지서 |
| 2. 건설용지계획허가증, 건설공정기획허가증 (부분) | 10. 건설공정안전감독통지서 |
| 3. 건설항목 착공등록 | 11. 은행발행의 자금증명 |
| 4. 건설항목총평면기획도 | 12. 농민공급료보장금납부증명 |
| 5. 건설공정소방설계심사증명 | 13. 영업허가서 및 권한수권위탁서 |
| 6. 시공도설계심사합격서 | 14. 건설공정시공계약 |
| 7. 프로젝트발주법안 | 15. 건설공정감독관리계약 |
| 8. 직접발주비준서 | |

임시용수신청 (21 일)
상주수도국신복지점

- 첨부서류 :
1. 상수업무신청표(원본 1부)
 2. 입안신청 비준서(사본 1부)
 3. 건설공정시공허가증(사본 1부)
 4. 건축평면도(사본 1부)
 5. 현장상수파입기획도(사본 1부)

상주전력신복구지점—임시부설 전력신청 (15 일)

- 첨부서류 :
1. 전력업무신청표(원본 1부)
 2. 입안신청 비준서(사본 1부)

착공, 시공중의 감독검사

건설프로젝트의 준공검수 (7 일)

- 첨부서류 : (원본, 사본 각 1부)
- | | |
|----------------------------|---|
| 1. 건설공정준공검수비안표 | 4. 건설공정시공도설계 심사 합격서 |
| 2. 건설공정시공허가증 | 5. 회사 법인대표의 신분증명 |
| 3. 공정별준공품질검수의견 | 6. 기획부문의 인정 서류 |
| ①준공보고 (시공업자) | 7. 소방부문의 인정 서류 |
| ②설계품질검사보고 | 8. 환경보호부문의 인정 서류 |
| ③감리품질평가보고 | 9. 위생방역부문의 인정 서류 |
| ④감찰품질검사보고 | 10. (서류보존) 문서센터의 검수의견서 |
| ⑤시공품질준공검수기록 (검수팀) | 11. 도시관리부문 (환경위생) 검수서류 |
| ⑥시공품질서류검사기록 | 12. 도시녹화검수감독의견 |
| ⑦안전 및 기능검사
주요기능 추출조사 기록 | 13. 공정별품질 보증 서류 |
| ⑧임프레이션품질검사기록 | 14. 공정계약에 따라 공사료를 지불한 증명
(회사와 시공업체자가 날인한 원본) |
| ⑨준공검수보고 (시공업자) | 15. 법률적으로 규정된 기타 서류 |

건설공정기획허가증 (3 일)
(부분→정분)

- 첨부서류 :
1. 건설공정기획허가증 정분 신청서(원본 1부)
 2. 건설공정기획허가증(원본, 사본 각 1부)
 3. 건설공정준공검수비안표(원본, 사본 각 1부)